



## Frühförderung und Beratungsstelle für Kinder mit Hörschädigung der LVR-Johann-Joseph-Gronewald-Schule

KÖLN | JANUAR 2024

### Liebe Eltern

Ein frohes neues Jahr! Wir hoffen, dass Sie eine erholsame und freudige Zeit mit Ihren Familien hatten.

Zum Start in das Jahr 2024 möchten wir Ihnen einen herzlichen Willkommensgruß senden. Gleichzeitig freuen wir uns, Ihnen über diesen Verteiler Infos für das kommende Halbjahr zu geben.

Unser Ziel ist es, Ihnen mit diesem Verteiler einen kurzen Überblick über anstehende Veranstaltungen, Kurse, Beratungsangebote und andere relevante Informationen zu geben.








Sollten Sie spezifische Themen oder Wünsche haben, zögern Sie nicht, uns diese mitzuteilen. Ihre Frühförderin steht Ihnen weiterhin zur Seite und informiert Sie bei Bedarf über Änderungen.

Herzliche Grüße

Ihr Team der Frühförderung Hören und Kommunikation



#### Termine:

- 10.01./07.02./06.03./10.04./15.05./19.06.2024 Spielgruppe Ramba-Zamba (0-4 Jahre) 
- 15.01. - 11.03.2024 Elternkurs (0-2 Jahre)
- 05.02./06.05./01.07.2024 Online-Elterntreff (offener Austausch) 
- 28.02.2024 Infos und Austausch für Großeltern und Angehörige
- 04.03.2024 Online-Elterntreff (Themen: einseitige Hörschädigung; Eltern von Schulkindern berichten) 
- 20.04.2024 Familientreff der Frühförderung 
- 04.05.2024 Großeltern-Kinder-Zeit 
- 08.05. - 05.06.2024 Little-Hands (0-2 Jahre)
- 08.06.2024 Sommerfest der Frühförderung 
- 06.09. - 08.09.2024 Eltern-Kind-Wochenende 

➔ Weitere Informationen erhalten Sie in den Einladungen, auf unserer Homepage oder über Ihre Frühförderin.



## Wo findet die Beratung statt?

In unserer Beratungsstelle

## Dauer und Umfang

An Ihrem Bedarf orientiert  
(maximal 10 Beratungstermine)

Beratung von Einzelpersonen 60 Min  
Beratung von Familien/Paaren 90 Min

## Haben Sie Interesse an einer Systemischen Familienberatung?

Nehmen Sie Kontakt zu uns auf und wir vereinbaren einen Termin für ein Erstgespräch.



Carmen Feiten  
Systemische Beraterin  
(DGSF-Zertifiziert)

carmen.feiten@gronewaldschule.de



Christine Hein  
Systemische Beraterin  
(SG-Zertifiziert)

christine.hein@gronewaldschule.de

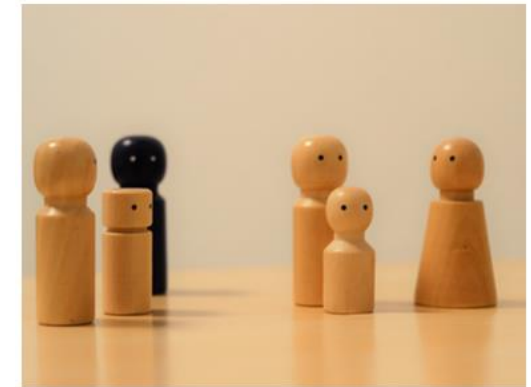


**FRÜHFÖRDERUNG UND BERATUNGSSTELLE  
FÜR FAMILIEN MIT KINDERN MIT  
HÖRSCHÄDIGUNG**

LVR-Johann-Joseph-Gronewald-Schule  
Förderschwerpunkt Hören und  
Kommunikation

Biggestraße 5  
50931 Köln

[www.johann-joseph-gronewald-schule.lvr.de](http://www.johann-joseph-gronewald-schule.lvr.de)



## SYSTEMISCHE FAMILIEN- BERATUNG

*Im Rahmen einer familien-  
orientierten Frühförderung*

**Frühförderung  
für Familien mit Kindern mit Hörschädigung**

LVR-Johann-Joseph-Gronewald-Schule  
Förderschwerpunkt Hören und Kommunikation  
Köln



## Was ist systemische (Familien-) Beratung?

Jeder Mensch ist Teil sehr vieler unterschiedlicher Systeme – Familie, Partnerschaft, Kollegium, Freunde...

Ein System wird oft mit einem Mobilé verglichen, in dem die einzelnen Elemente (Personen) in Verbindung stehen. Die Bewegung eines einzelnen Elements hat Auswirkung auf alle anderen.

Stellen Sie sich Ihre Familie als ein Mobilé vor, dem es immer wieder gelingt, eine Balance herzustellen. Durch Einfluss/ Veränderung eines Einzelnen oder durch einen Impuls von außen -das kann z.B. die Geburt eines Kindes sein oder auch eine Diagnose- kommt Bewegung in das Mobilé; die Kommunikation und Beziehungen der Familienmitglieder verändern sich.

Die systemische Familienberatung unterstützt Sie dabei, Ihre Wahrnehmungs- und Handlungsmöglichkeiten zu erweitern und ein neues Gleichgewicht in Ihrem System herzustellen.

## Was erwartet Sie?

*Eine wertschätzende und lösungsorientierte, an Ihrem Anliegen orientierte Beratung*

- **Methodenvielfalt**
- **Erfahren neuer Sichtweisen**
- **Erkennen von Verhaltensmustern**
- **Erarbeiten individueller Lösungen durch aktive Mitarbeit**
- **Ermöglichen von Veränderung mit Auswirkung auf die gesamte Familien- und Lebenssituation**

---

*„Wege entstehen dadurch, dass man sie geht.“ (Franz Kafka)*

---



*Familie, ein besonderes System*

## Wann können Sie die Beratung nutzen?

*Das Leben mit einem Kind mit einer Hörschädigung kann eine Familie vor große Herausforderungen stellen.*

Nutzen Sie unser Angebot, wenn...

- Sie trotz der vielfältigen Anforderungen gut für sich und Ihr Kind sorgen möchten,
- Sie vor einer wichtigen Entscheidung stehen,
- Sie die Fülle Ihrer Aufträge und Rollen klarer fassen möchten,
- Sie mehr Freude und Leichtigkeit im Umgang mit Ihrem Kind erleben möchten,
- Sie es als herausfordernd erleben, allen Familienmitgliedern gerecht zu werden,
- Sie die Kommunikation innerhalb Ihrer Familie verbessern möchten,
- Sie mit der Kindererziehung an Grenzen stoßen und überfordert sind.

Förderverein der  
LVR-Johann-Joseph-Gronewald-Schule  
Förderschwerpunkt Hören und Kommunikation  
Gronewaldstraße 1 · 50931 Köln (Lindenthal)  
Telefon: 0221 4307570  
E-Mail: [vorstand@foerdereverein-gronewaldschule.de](mailto:vorstand@foerdereverein-gronewaldschule.de)  
[www.foerdereverein-gronewaldschule.de](http://www.foerdereverein-gronewaldschule.de)  
VR 4710 · Amtsgericht Köln

Gemeinschaft zur Förderung  
hörgeschädigter Kinder – Köln e.V.  
- Mitgliederbetreuung -  
Gronewaldstraße 1  
50931 Köln

#### MITGLIEDSCHAFTEN:

Caritasverband für die Stadt Köln e.V.  
[www.caritas.erzbistum-koeln.de](http://www.caritas.erzbistum-koeln.de)

Landeselternverband gehörloser und  
schwerhöriger Kinder und Jugendlicher in  
Nordrhein-Westfalen e.V.  
[www.landeselternverband.de](http://www.landeselternverband.de)

Bundeselternverband gehörloser Kinder e.V.  
[www.gehoerlosekinder.de](http://www.gehoerlosekinder.de)

#### BANKVERBINDUNG:

Sparkasse KölnBonn  
IBAN: DE33 3705 0198 0001 6023 58  
BIC: COLSDE33XXX

Gläubiger ID für SEPA-Einzugsverfahren:  
DE91ZZZ00000874823

Alle Zahlungen zugunsten unseres Vereins sind  
steuerlich absetzbar.

Gedruckt von



[www.caritas-werkstaetten-koeln.de](http://www.caritas-werkstaetten-koeln.de)



GEMEINSCHAFT ZUR FÖRDERUNG  
HÖRGESCHÄDIGTER KINDER -  
KÖLN e.V.

## WER WIR SIND:

Der Förderverein ist eine Gruppe. Jeder kann Mitglied dieser Gruppe werden. Wir helfen Kindern und Jugendlichen, die taub oder schwerhörig sind.

Einige Kinder und Jugendliche gehen in die LVR-Johann-Joseph-Gronewaldschule. Oder sie sind dort im Kindergarten. Das sind die Gronewaldzwerge. Oder sie werden von der Frühförderung betreut.

Viele Kinder besuchen Regelschulen und werden im Gemeinsamen Lernen betreut. Alle diese Kinder bekommen unsere Hilfe.

## WAS WIR TUN:

Wir tragen dazu bei, dass sich taube und schwerhörige Menschen gut entwickeln. So finden sie selbstbewusst ihren Platz in der Gesellschaft.

Gute Hilfe kostet Geld. Mitglieder bezahlen Beiträge. Firmen unterstützen uns. Auch Privatleute geben uns Geld. Das sind Spenden.

Wir helfen unseren Kindern und Jugendlichen. So ergänzen wir die Arbeit unserer Lehrer\*innen. Wir fördern z.B.:

- Klassenfahrten und Freizeitaktivitäten
- Förderunterricht für Klassen oder einzelne Kinder

- Anschaffung von ActiveBoards, Tablets, Computern
- Anschaffung von Musikinstrumenten, Büchern, Mal- und Zeichenbedarf
- Förderung des Werkunterrichts
- Theateraufführungen und Musikprojekte
- Einsatz von Gebärdendolmetschern
- Schulfeste, Feiern zur Einschulung und zum Schulabschluss
- externe Projekte zur Förderung von Menschen mit Behinderung
- Öffentlichkeitsarbeit

## UNSER VORSTAND:

Viele Mitglieder helfen uns bei unserer Arbeit. Unsere Mitglieder bekommen für ihre Arbeit kein Geld. Sie arbeiten ehrenamtlich.

Einige Mitglieder haben besondere Ämter übernommen. Das ist der Vorstand. Sie helfen, Spenden zu sammeln. Sie bewilligen Förderanträge.

Sie wollen auch im Vereinsvorstand arbeiten? Wir brauchen immer helfende Hände. Melden Sie sich gerne bei uns.

[vorstand@foerderverein-gronewaldschule.de](mailto:vorstand@foerderverein-gronewaldschule.de)

Sie haben unsere Arbeit kennengelernt. Sie kennen unsere Ziele. Haben Sie Fragen? Nehmen Sie Kontakt zu unserem Vorstand auf.

Und dann ...

## WERDEN SIE BITTE MITGLIED UNSERES FÖRDERVEREINS.

So helfen Sie, dass wir weiter unsere Aufgaben für unsere Kinder wahrnehmen können. Der Beitrag für ein Jahr kostet 20,00 €. Wir freuen uns, wenn Sie freiwillig mehr bezahlen. Alle Zahlungen zugunsten unseres Fördervereins sind steuerlich absetzbar.

Die Beitrittserklärung bitte ausfüllen, unterschreiben und im Kindergarten oder dem Schulsekretariat abgeben oder mit der Post schicken.

---

Name / Vorname

---

Straße / Hausnummer

---

PLZ / Wohnort

---

E-Mail (bitte angeben, damit wir kostensparend zur Mitgliederversammlung einladen können.)

Jahresbeitrag 20,00 € oder \_\_\_\_\_ €

Ich ermächtige den Förderverein Gronewaldschule e. V. zur Einziehung fälliger Beiträge mittels SEPA-Einzugsverfahren und gebe dazu meine IBAN bekannt:

---

IBAN für SEPA-Einzugsverfahren

---

Ort / Datum / Unterschrift